

CLICK!



ZU HAUSE

Wie KI unser Leben erleichtert

INTERVIEW

Sonnige Zukunft: Gemeinsam mit HSL Solar bietet die EVA nachhaltige Photovoltaiklösungen an.

EVA ON TOUR



Abbildung: Matricks Marketing

Ab sofort ist die EVA in Alzenau nicht nur zu Hause, sondern auch unterwegs: Ein frisch beklebter Linienbus zeigt, wofür das Unternehmen steht: Nähe, Vertrauen und Engagement für die Region. Wer den QR-Code scannt, erfährt mehr über die EVA-Angebote rund um Strom, Gas und Wärme. ■■



Foto: stock.adobe.com - patrickjohn71

E-Autos im Praxistest

REICHWEITENANGST ist in der E-Mobilität nach wie vor ein Thema. Doch was passiert, wenn die Akku-Anzeige auf null sinkt? Das wollten der ADAC und das *c't-Magazin* wissen. Sie fuhren Modelle von sechs Herstellern buchstäblich leer. Das Ergebnis: Alle schaffen bei einer Anzeige von „0“ noch mindestens zehn Kilometer bei Tempo 100. Die getesteten E-Autos verfügen also über eine „stille Reserve“, vergleichbar mit der Tankreserve bei Verbrennungsmotoren. Der Test ergab, dass alle Fahrzeuge rechtzeitig warnen und die Leistung bei niedrigem Ladestand der Fahrbatterie automatisch gedrosselt wird, sodass man nicht unerwartet liegen bleibt. ■■

ADRESSE UND RUFNUMMERN

Energieversorgung Alzenau GmbH
Mühlweg 1, 63755 Alzenau
Telefon (0 60 23) 949-444
Montag bis Freitag 7.30 bis 17 Uhr
Telefax (0 60 23) 949-491
E-Mail: info@eva-alzenau.de
Internet: www.eva-alzenau.de

EVA Kundenbüro

Dienstag, Donnerstag und
Freitag 9 bis 12.30 Uhr
Donnerstag 13.30 bis 16 Uhr
Oder nach Vereinbarung

Wichtige Servicenummern

Abrechnung Strom und Erdgas
0800-7890002
Telefax 0800-7890005

Strom

Technischer Service für
Haus-, Bauanschluss sowie
Anschlussänderung
0800-7890007
Störungsmeldung Strom
0800-7890008

Erdgas

Technischer Service für Haus-
anschluss, Anschlussänderung
(0 60 23) 949-440
Störungsmeldung Erdgas
0800-2112233



STRASSENATERNE DEFECT?



Hinweise nimmt entgegen:

Stadt Alzenau
Telefon (0 60 23) 5 02-0
E-Mail: alzenau@alzenau.de

Diese Angaben sind wichtig:

Straßenbeleuchtung ist ausgefallen/beschädigt.
Leuchtennummer (steht auf jeder Laterne)
Genauere Ortsangabe
Datum
Absender
Telefonnummer für eventuelle Rückfragen

IMPRESSUM

click! – das Kundenmagazin der EVA

Herausgeber: Energieversorgung Alzenau GmbH, Mühlweg 1, 63755 Alzenau, Telefon (0 60 23) 949-444. Redaktion: Marius Dittert (EVA) in Zusammenarbeit mit Sandra Mann, trurnit GmbH, Frankfurt. Verlag: trurnit GmbH, Putzbrunner Straße 38, 85521 Ottobrunn.

Druck: belddruck GmbH, Nürnberg



SANIEREN LOHNT SICH

ENERGIEEFFIZIENZ hilft nicht nur dem Klima. Wer sein Gebäude energetisch saniert, muss zwar erst mal investieren, spart aber auf Dauer auch eine Menge Betriebskosten. Die Deutsche Unternehmensinitiative Energieeffizienz rechnet vor: Je nach Energiepreisentwicklung fallen in einem unsanierten, kleinen Einfamilienhaus bis 2045 rund 60 000 bis 120 000 Euro an reinen Energiekosten an. Wird auf den Effizienzhaus-Standard 70 saniert, sinken die Energiekosten um zwei Drittel, bei einem Effizienzhaus 55-Niveau sogar auf nur noch ein Viertel. Denn in einem durchschnittlichen Haus entfallen 68 Prozent des Energieverbrauchs aufs Heizen, 16 Prozent auf die Warmwasserbereitung. Der reine Strombedarf beträgt 16 Prozent. Entsprechend groß ist die Kostenersparnis bei Investitionen in Dämmung oder Heiztechnik. ■

EMISSIONS-HANDEL WIRKT

WENIGER KOHLE für die Stromerzeugung, dafür mehr erneuerbare Energien: Allein im Energiesektor ist der Ausstoß klimaschädlicher Treibhausgase seit 2005 um fast die Hälfte gesunken. Das Umweltbundesamt führt dies auf den vor 20 Jahren eingeführten Emissionshandel zurück. Dabei können Unternehmen Rechte zum Ausstoß von Treibhausgasen untereinander handeln. Im Laufe der Zeit sinkt die Zahl der verfügbaren Zertifikate, was den Preis in die Höhe treibt. Ab 2027 sollen auch Brennstoffe einbezogen werden. Das betrifft vor allem den Verkehrs- und Gebäudereich und macht künftig fossiles Heizen und Tanken teurer. ■

INHALT



HSL Solar: Partner der EVA für Photovoltaik

SEITE 4

KI im Alltag:
So kann sie das
Leben erleichtern

SEITE 10



Bilderrätsel:
Weihnachtsbaum
zu gewinnen

SEITE 16



Kinderseiten:
Wie schützen
sich Tiere
gegen Kälte?

SEITE 12



Foto: Iryna Korenkova, Illustrationen: Freepic.com

VEREHRTE KUNDINNEN UND KUNDEN,

wenn die Tage kürzer und die Lichter bunter werden, wissen wir: Es ist Zeit, innezuhalten. Das Jahr hat uns gefordert. Aber es war auch geprägt von gemeinsamen Schritten hin zu einer sicheren, nachhaltigen Energiezukunft. Wir freuen uns darauf, diesen Weg mit Ihnen weiterzugehen.

Ihr Vertrauen ist unser Antrieb – heute und morgen. Wir wünschen Ihnen und Ihren Lieben ein frohes Fest, ruhige Wintertage und einen guten Start in ein energiegeladenes neues Jahr.

Herzliche Grüße

Ihr Team der EVA



Das Unternehmen
mit Sitz in Wiesen
bringt über 15 Jahre
Erfahrung im
PV-Bereich mit.

Sonne vom Dach

Eine **PHOTOVOLTAIKANLAGE** macht unabhängiger und senkt die Stromkosten. Gemeinsam mit HSL Solar bietet die EVA ihren Kundinnen und Kunden alles aus einer Hand. Im Interview verrät HSL-Geschäftsführer Jörg Griebel, worauf es bei der Planung ankommt.



HSL-Geschäftsführer Jörg Griebel

Herr Griebel, lohnt sich eine Solaranlage fürs eigene Haus wirklich?

Eine Solaranlage senkt aktiv die eigene Stromrechnung. Wir planen Photovoltaikanlagen so, dass unsere Kundinnen und Kunden möglichst viel Stromkosten sparen und ihren Sonnenstrom maximal selbst verbrauchen können. Denn der Eigenverbrauch von Solarstrom ist schon seit mehreren Jahren viel lukrativer als die Einspeisung ins Stromnetz.

Wann rechnet sich eine Solaranlage für Hausbesitzer finanziell?

Je mehr selbst erzeugten Sonnenstrom man im Haus verbraucht, umso schneller rechnet sich die Solaranlage. Das heißt: Wir schauen uns bei unseren Kundinnen und Kunden den Stromverbrauch im Haus an und empfehlen dann die passende Solaranlagengröße. Dabei besprechen wir auch, ob ein Batteriespeicher mitinstalliert werden soll und zukünftig ein Elektroauto oder eine Wärmepumpe geplant sind. Deren Stromverbrauch muss man dann bei der Solarplanung miteinrechnen.

Wie verändert sich meine Stromrechnung, wenn ich einen Batteriespeicher zur Solaranlage kaufe?

Mit einem Speicher kann man auch Solarstrom nutzen, wenn die Sonne nicht scheint. So hilft die Solarbatterie dabei, die Stromrechnung zu senken. Schon seit mehreren Jahren entscheiden sich fast alle unsere Photovoltaikanlagen-Kunden auch für einen Speicher.

Wie stellen Sie sicher, dass man möglichst viel Sonnenstrom selbst verbrauchen kann?

Wir kombinieren jede unserer Photovoltaikanlagen für Privathäuser mit intelligenter Technik: mit dem Home Energiemanager. Diese kleine Box bekommen alle unsere Kundinnen und Kunden für ihr Haus.

Wie kann die smarte Technik beim Kostensparen helfen?

Der Home Energiemanager kann dafür sorgen, dass so viel Sonnenstrom wie möglich im Haus verbraucht wird: Dazu startet er zum Beispiel das Laden des angeschlossenen Elektroautos unserer Kunden erst dann, wenn Sonnenstrom



Von der Planung bis zur Montage: Das Team von HSL erledigt alles mit eigenen Fachkräften.

Fotos Standort, Mitarbeiter, Herrn Griebel: HSL; Foto Herr Dittert: EVA



„Gemeinsam erleichtern EVA und HSL Solar den Weg zur eigenen PV-Anlage. Während HSL Planung und Installation übernimmt, sorgt die EVA für den Netzanschluss und liefert den Reststrom, falls die Sonne mal nicht scheint – unkompliziert und zuverlässig.“

Marius Dittert, Geschäftsführer der EVA

Checkliste: Bereit für Solarstrom?

1. Dach und Standort

- Ausrichtung: Idealerweise nach Süden, aber auch Ost-/Westdächer sind geeignet
- Neigung: Optimal zwischen 30 und 40 Grad
- Verschattung: Möglichst frei von Bäumen oder Nachbarhäusern

2. Strombedarf und Wirtschaftlichkeit

- Eigenverbrauch: Je mehr selbst erzeugter Strom genutzt wird, desto schneller rechnet sich die Anlage
- Verbrauchsprofil: Ideal bei hohem Tagesstromverbrauch (etwa Wärmepumpe, E-Auto, Home-office)
- Batteriespeicher: Erhöht den Eigenverbrauch und macht unabhängiger vom Stromnetz

3. Genehmigungen und Formalitäten

- Pflicht: Meldung beim Netzbetreiber und im Marktstammdatenregister
- Förderung: Vorab Fördermöglichkeiten prüfen (etwa KfW)

dafür zur Verfügung steht. Dabei mischt er nur so wenig Netzstrom wie gerade nötig bei. Auch den Solarspeicher kann er intelligent beladen. So kann der Home Energiemanager die Stromrechnung senken, ganz automatisch.

Woher weiß der intelligente Energiemanager, was der Hausbesitzer möchte?

Unsere Kundinnen und Kunden können ihre Wünsche einmal online einstellen – und brauchen sich dann um nichts mehr zu kümmern. Die Arbeit und das Kostensparen übernimmt der Home Energiemanager für sie. Zum Beispiel können Hausbesitzer einstellen, wann das Elektroauto morgens fertig geladen sein soll. Ändern lassen sich die Wünsche an die smarte Technik einfach online.

Kann man mit einer Solaranlage unabhängiger werden?

Wer eine Solaranlage hat, braucht weniger Strom aus dem öffentlichen Stromnetz. Das macht unabhängiger von Strompreisen. Mit einem Batteriespeicher kann man noch autarker werden, weil man Sonnenstrom auch nutzen kann, wenn die Sonne nicht scheint.

SIE HABEN FRAGEN?

HSL hilft Ihnen gerne weiter, telefonisch unter (0 60 96) 97 00 70, per E-Mail an info@hsl-solar.de oder auf der Website. Einfach www.hsl-solar.de aufrufen oder den QR-Code scannen.



ZÄHLER SELBST ABLESEN

Um die Jahresabrechnungen für Strom und Erdgas exakt erstellen zu können, müssen der EVA bis zum 31. Dezember die **genauen Zählerstände** vorliegen. Dafür bittet das Unternehmen um Ihre Mithilfe.

Einmal jährlich benötigt die EVA als Netzbetreiber die aktuellen Zählerstände für Strom und Erdgas – unabhängig davon, von welchem Lieferanten Sie versorgt werden. Im Gegensatz zum vergangenen Jahr sind dieses Mal keine Ableser unterwegs – die Zählerstände werden ausschließlich selbst erfasst. Dazu haben alle Kundinnen und Kunden ein Anschreiben der Ingenieurbüro für Industrieanlagen GmbH (Ifi) erhalten – dem Dienstleister der EVA. Bürgerinnen und Bürger sind aufgerufen, ihre Zählerstände selbst abzu-lesen und die Daten bis spätestens 31. Dezember 2025 an die EVA zu übermitteln. Liegen der EVA bis zum Stichtag keine Werte vor, werden die Verbrauchswerte auf Basis von Prognosedaten geschätzt.

Schnell und einfach

Der Ablesevorgang ist eine Sache von wenigen Minuten. Die Zählerstände können auf verschiedenen Wegen übermittelt werden: Entweder via Scan des **QR-Codes** unten rechts auf der von der Ifi zugesandten Mitteilung, oder online über www.zaehlerableser.de/alzenau. Ebenso ist es möglich, ein Foto der Zählerstände **per E-Mail** zu versenden. Wichtig dabei: Sowohl der Zählerstand als auch die Zählernummer müssen gut lesbar sein. Darüber hinaus nimmt die EVA Zählerdaten natürlich **telefonisch** entgegen. Ablesekarten gibt es keine mehr.

Abschläge exakt berechnen

Wer seine Zählerstände fristgerecht meldet, erhält nicht nur eine präzise Abschlussrechnung, sondern stellt auch sicher, dass die künftigen Abschläge passend berechnet werden können. „Das schafft deutlich mehr Planungssicherheit für die Kundinnen und Kunden“, so Iris Jones vom Kundenservice der EVA.

Auch in Zukunft lesen die Kundinnen und Kunden ihre Zählerstände einmal im Jahr selbst ab. Zusätzlich kontrollieren alle drei Jahre Mitarbeitende des Ingenieurbüros für Industrieanlagen die Zähler vor Ort persönlich. ■

KONTAKT

Kundenportal für Netz- und Vertriebskunden:
www.zaehlerableser.de/alzenau

E-Mail: eva@zaehlerableser.de
Telefon: (0 60 23) 9 49-4 12

**Iris Jones und Mustafa Dogan zeigen, wie es geht:
Zählerstand fotografieren und Bild an die EVA übermitteln.**



FLINK DURCH DIE STADT

Wer schnell und leise durch Alzenau düsen möchte,
nutzt das neue, flexible Angebot der EVA:

E-Roller zum Ausleihen.

**Toller Auftakt:
im September 2025
gab es bereits**

363 Anmeldungen
über die App

1425
Minuten Gesamtfahrzeit

eine CO₂-Ersparnis von

38,92 kg

Alzenau bekommt Rückenwind – und zwar elektrisch. Seit August 2025 bietet die EVA E-Roller zum Ausleihen an. Wer das flexible Angebot nutzen möchte, braucht nur ein Smartphone und ein paar Minuten Zeit. Dann heißt es: EVA-go-App runterladen, anmelden, Führerschein überprüfen lassen – und los geht's. Über die App sehen Nutzerinnen und Nutzer alle verfügbaren Roller in ihrer Nähe. Ein Fingertipp, und das Fahrzeug wird für eine Viertelstunde kostenlos reserviert. Nach dem QR-Code-Scan geht's leise und emissionsfrei auf Tour – mit bis zu 45 Stundenkilometern.

Einfach zahlen, clever sparen

Die Abrechnung läuft automatisch über die App – minutengenau und transparent. Die Preise sind überschaubar: In der einmaligen Anmeldegebühr von 4,95 Euro sind die ersten 15 Fahrminuten inklusive. Jede weitere Minute kostet 25 Cent. Kundinnen und Kunden der EVA zahlen sogar nur 21 Cent, Studierende lediglich 20 Cent.

DIE EVA-ROLLER WARTEN AN FOLGENDEN STANDORTEN IN ALZENAU:

- am Parkplatz Dalberghof in Albstadt
- am Bahnhof sowie an der Kahltalmühle in Kälberau
- bei der Geschäftsstelle der EVA im Mühlweg
- am Parkplatz Ärztehaus in Wasserlos
- am Bahnhof Michelbach
- am Bahnhof Alzenau
- am Marktplatz in Alzenau
- am Parkplatz Räuschberghalle in Hörstein
- am Benediktinerplatz/Hauptstraße in Hörstein

Wer öfter fährt, profitiert von günstigen Paketpreisen: vom Kurztrip bis zur Stadtsafari für eine Woche. So wird aus dem Roller eine echte Alternative zum Auto.

Service inklusive

Fragen zur Buchung oder zu den Tarifen? Das EVA-Team ist erreichbar unter der Telefonnummer 0800 33046-1111 oder per E-Mail an eva-go@eva-alzenau.de

Weitere Infos gibt es online unter

www.eva-alzenau.de > Angebote >
E-Mobilität > e-Roller-sharing



oder den
QR-Code
scannen

FAHRRAD- BOOM IN LONDON

LONDON erlebt eine Verkehrswende: Tagsüber sind fast doppelt so viele Fahrräder wie Autos in der Innenstadt unterwegs. In den vergangenen Jahren wurde massiv in die Radinfrastruktur investiert: Es entstanden geschützte Radstreifen und Fahrradautobahnen. Zudem hat sich seit 2022 die Zahl stationsloser Leihräder vervierfacht, die privat genutzter Fahrräder stieg um ein Drittel. Die einfache Ausleihe per App erleichtert vielen den Umstieg aufs Rad. Die Stadt London fördert den Umstieg, um die Luftqualität zu verbessern und Staus zu verringern.

WASSER AUS NEBEL

TRINKWASSER ist in vielen Teilen der Welt knapp. Die WasserStiftung, eine gemeinnützige Organisation, initiiert Projekte, um das zu ändern. In entlegenen Gebirgs- oder Küstenregionen, in denen es selten regnet, wie etwa im Hochland von Marokko, lässt sie Nebelfangnetze installieren, um Wasser aus der Luft zu gewinnen. Die Tröpfchen sammeln sich in den Netzen, werden in Rinnen aufgefangen, gefiltert und als Trinkwasser verwendet. Das Verfahren ist besonders umweltfreundlich, da es keine Energie benötigt. Nebelfangnetze lindern Wasserknappheit und verbessern so die Lebensbedingungen der Menschen vor Ort.

KI räumt auf

DAS ROBOTERSYSTEM SeaClear 2.0 dient dem Einsammeln von Plastikmüll an der Oberfläche als auch am Meeresboden. Das weiterentwickelte System vereint unbemannte Unter- und Überwasserfahrzeuge sowie Drohnen. Dank künstlicher Intelligenz und hochauflösender Sensorik kann das System Müll auch in schwer zugänglichen Bereichen identifizieren und entfernen. Auf dem Bild ist ein Vorgänger zu sehen.

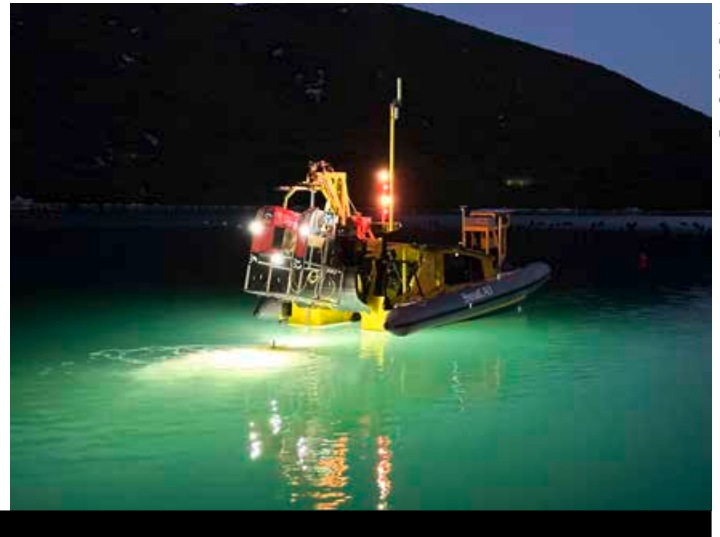


Foto: SeaClear Project

350 km/h

DAS MEERESSTRÖMUNGS- KRAFTWERK „MEYGEN“

in Schottland funktioniert ähnlich wie ein Windpark – nur ist es am Meeresboden installiert, wo ein enormer Wasserdruck herrscht. Die an den Rotoren wirkenden Kräfte entsprechen einem Orkan mit 350 Stundenkilometern.



Foto: Melanie Zorn

Strom aus dem Bordstein

Die Stadtwerke Düsseldorf haben in Kooperation mit Rheinmetall neue Ladebordsteine für Elektroautos eingeführt. Die in den Gehweg integrierten Ladestationen bieten eine platzsparende, unauffällige sowie barrierefreie Lademöglichkeit und fügen sich nahtlos in das Stadtbild ein – ideal für dicht besiedelte Gebiete. Das System soll helfen, die Ladeinfrastruktur in der Stadt auszubauen. Es ist bereits geplant, weitere der innovativen Ladebordsteine zu platzieren.



Fotos: Rent and Save Bees; EVA; Streuobstwiesenfest; EVA; Fußball: Iryna Karenkova; Burgfestspiele: Stadt Alzenau
Illustrationen: Biene und Obst: Freepic.com, alles Übrige: iStock.com - enjoyniz

Gemeinsam FÜR ALZENAU

Die EVA unterstützt
Vereine und Initiativen
in Alzenau und der Region.
Und trägt so dazu bei, die
Lebensqualität vor Ort
zu sichern.

Vom Sportverein über die freiwillige
Feuerwehr bis hin zum Streuobst-
projekt – Vereine und Initiativen
sind ein wichtiger Teil des gesell-
schaftlichen Lebens. Damit diese Angebote
erhalten bleiben, braucht es zuverlässige Part-
ner. Die EVA unterstützt Vereine, Veranstaltun-
gen und Initiativen in Alzenau und der Region.

Ob finanzielle Hilfe, Sachspenden oder Wer-
bung – die Formen der Unterstützung sind so
vielfältig wie die Projekte selbst. Zum Beispiel
hat der Fußballverein FC Bayern Alzenau 1920
e. V. neben neuen Trikots auch die Tribüne sowie
eine Flutlichtanlage erhalten, den Tennis-Club
Rot-Gold Alzenau unterstützt die EVA mit
Bandenwerbung. Bei Imker Florian Hachingers
Projekt „Rent and Save Bees“ hat die EVA die
Patenschaft für zwei Bienenvölker übernommen
und eine städtische Wildblühfläche finanziert.

„Unser Engagement ist breit gefächert: vom
Seniorenförderverein über nachhaltige Natur-
projekte bis zum Turnverein“, fasst EVA-
Geschäftsführer Marius Dittert zusammen.

Energie für Kultur und Gemeinschaft

Besonders liegt der EVA die Förderung kultu-
reller Projekte am Herzen, etwa die Fränkischen
Musiktage Alzenau. Seit Jahren gehört die EVA
dem engagierten Förderverein an, der das tra-
ditionsreiche Musikfestival finanziell und orga-
nisatorisch unterstützt. Auch die Burgfestspiele
und das Stadtfest Alzenau profitieren von der
Unterstützung der EVA, die mit finanzieller
Hilfe zum Gelingen beiträgt.

„Wir verstehen die Unterstützung von Vereinen
als Teil unserer Unternehmensidentität – damit
unsere Region lebendig bleibt“, bringt es Marius
Dittert auf den Punkt. ■



KI IM ALLTAG

Schlüssel finden, Kofferpacken, Gutenachtgeschichte erfinden: **fünf Ideen**, wie KI das Leben erleichtert.

GÄNGIGE KI-CHATBOTS

1. **ChatGPT**
www.chat.openai.com
2. **Google Gemini**
www.gemini.google.com
3. **Claude von Anthropic**
www.anthropic.com

Alle genannten Modelle bieten kostenlose Accounts und sind eine ideale Einstiegsmöglichkeit für den Einsatz von KI-Chatbots im Alltag.

Tipps für Anfänger: Künstliche Intelligenz ist wie ein Gesprächspartner. Je genauer die Frage, desto besser die Antwort. Wichtig: Die KI kann auch mal danebenliegen – daher ist kritisches Hinterfragen der Ergebnisse sehr wichtig. Und jetzt: Viel Spaß.

PROMPT*

„Schreibe eine Gutenachtgeschichte für meinen dreijährigen Sohn, in der sein Lieblingskuscheltier Fino plötzlich sprechen kann – aber nur, wenn alle Lichter im Haus aus sind.“

1

Familie: Gute Nacht, kleine KI

Das Licht ist gedimmt. Kuscheltier Fino liegt im Arm Ihres Sohnes – aber Ihnen fehlt die Energie für eine Gutenachtgeschichte. Es war ein langer Tag. Warum nicht die KI um Hilfe bitten? Eine App liefert in Sekunden eine fantasievolle Geschichte zum Erzählen – mit Fino als mutigem Held. Denn KI kann nicht nur nützlich, sondern auch herzlich sein.

*Prompt nennt man die Frage oder Anweisung an den KI-Chatbot, um eine bestimmte Antwort zu bekommen

2

Reisen: Was packe ich ein für Sevilla?

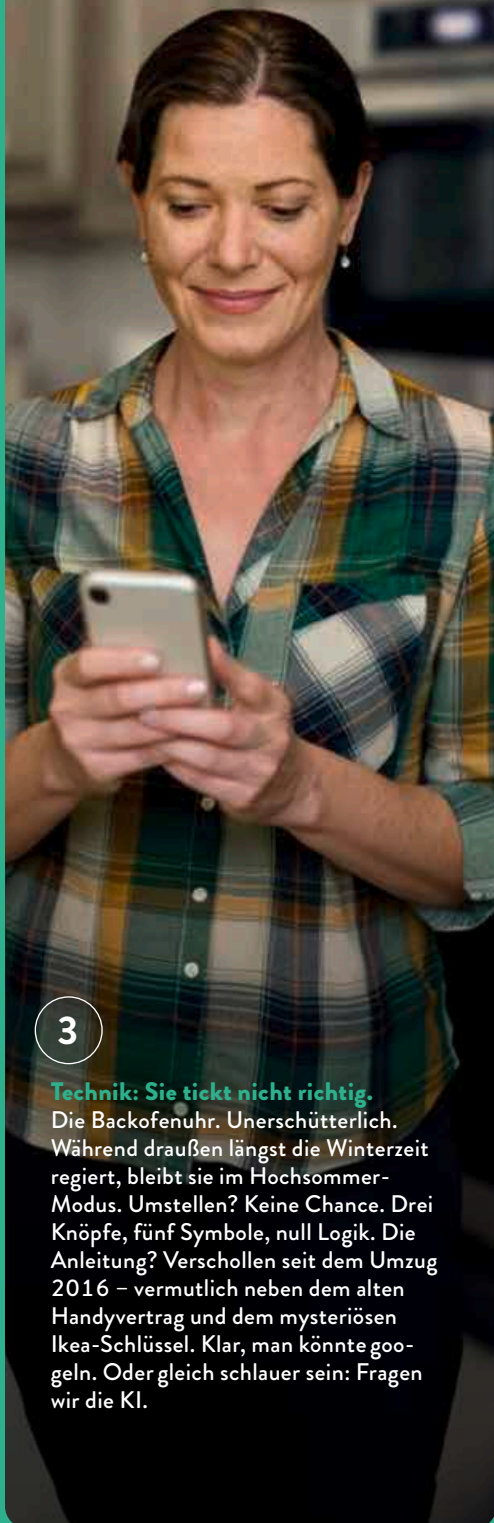
Der Morgen graut und der Kaffee dampft, aber der Koffer ist noch leer. Sevilla ruft – vier Tage Tapas, Gassen, vielleicht etwas Regen. Nur Handgepäck? Wie soll das gehen? Was mitnehmen für Sightseeing, Bar-Abende, spontane Wanderungen? Statt stundenlang zu grübeln, wird einfach die KI befragt. Heraus kommt eine stilvolle, clevere Liste – acht Teile, unzählige Kombis. Der Koffer ist in zehn Minuten gepackt. Kein Stress. Pure Vorfreude.

PROMPT

„Ich fliege für ein verlängertes Wochenende im November nach Sevilla, nur mit Handgepäck. Gib mir eine Packliste für eine vielseitige Garderobe, die für Stadtbummel, Tapas-Bar, leichtes Wandern und möglichen Regen geeignet ist. Bitte maximal acht Kleidungsstücke, die sich gut kombinieren lassen.“

PROMPT

„Bitte erkläre mir Schritt für Schritt, wie ich am Backofen (Hersteller, Typ) die Uhrzeit umstelle.“



3

Technik: Sie tickt nicht richtig.

Die Backofenuhr. Unerschütterlich. Während draußen längst die Winterzeit regiert, bleibt sie im Hochsommer-Modus. Umstellen? Keine Chance. Drei Knöpfe, fünf Symbole, null Logik. Die Anleitung? Verschollen seit dem Umzug 2016 – vermutlich neben dem alten Handyvertrag und dem mysteriösen Ikea-Schlüssel. Klar, man könnte googeln. Oder gleich schlauer sein: Fragen wir die KI.

4

Alltag: Wo ist schon wieder der Haustürschlüssel?

Jeder kennt den Moment, wenn der Schlüssel spurlos verschwindet und man sich fragt, ob er in ein unsichtbares Loch gefallen ist. Bevor man die Wohnung hektisch durchwühlt, kann die KI zur Hilfe kommen. Sie hat ein Gespür für alles, was zwischen Sofakissen und Schreibtischen versteckt ist – und hilft beim systematischen Suchen. Zeit, den Schlüssel zu retten! Funktioniert auch mit Brillen oder Portemonnaies.

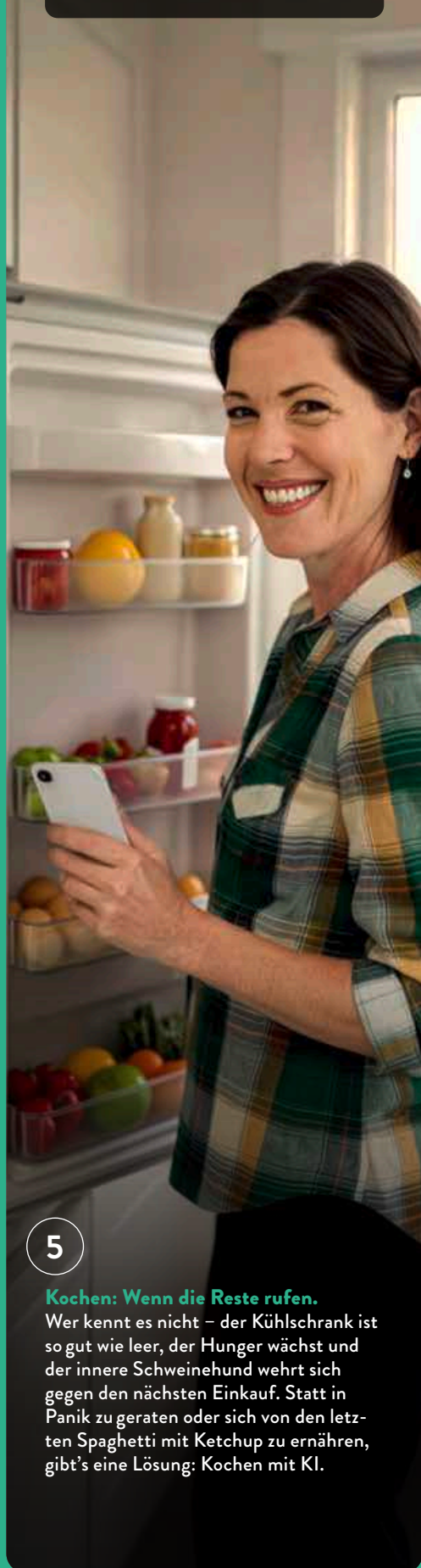


PROMPT

„Mein Haustürschlüssel ist in der Wohnung verschollen. Hilf mir mit einer gezielten Suche.“

PROMPT

„Ich habe noch Tomaten, Tomatenmark, Zwiebeln, Kartoffeln und Eier im Haushalt. Was kann ich damit zubereiten?“



5

Kochen: Wenn die Reste rufen.

Wer kennt es nicht – der Kühlschrank ist so gut wie leer, der Hunger wächst und der innere Schweinehund wehrt sich gegen den nächsten Einkauf. Statt in Panik zu geraten oder sich von den letzten Spaghetti mit Ketchup zu ernähren, gibt's eine Lösung: Kochen mit KI.

NICHTS FÜR WARM- DUSCHER

Brrr, ist das kalt! Die Nase läuft, die Finger frieren, die Füße fühlen sich an wie Eiszapfen. Im **WINTER** müssen wir uns dick einpacken. Aber wie schützen sich die Tiere vor Kälte, so ganz ohne Handschuhe und dicke Socken?

Miki
Makake

Winter?
Ich chill
im Pool!

SCHNEEAFFEN NEHMEN EIN BAD

Miki und die anderen Rotgesichtsmakaken, auch Schneeaffen genannt, leben in den kalten Bergen Japans. Um sich im Winter aufzuwärmen, baden sie in heißen Quellen. Die Affen hocken eng beisammen, entspannen sich und pulen sich gegenseitig die Läuse aus dem Fell. Das macht gute Laune und stärkt den Zusammenhalt.

ENTEN KRIEGEN KALTE FÜSSE

Im Winter watschelt Erpel Emil barfuß übers Eis. Das macht ihm gar nichts aus. Seine Füße werden zwar kalt, frieren aber nicht fest, denn er hat eine Art eingebautes Heizsystem. Das warme Blut aus seinem Körper gibt ein wenig Wärme an das kalte Blut in den Füßen ab. So bleibt seine Körpermitte trotzdem schön warm.

Kalte Füße?
Kein Ding!

Emil
Erpel

Gute
Nacht!

WEINBERGSCHNECKEN BAUEN SICH EINEN DECKEL

Im Winter verkriecht sich Weinbergschnecke Susi in ihrem Schneckenhaus. Die Öffnung verschließt sie mit einem Deckel aus Kalkschleim, der an der Luft hart wird. So bleibt die Kälte draußen und Susi liegt drinnen warm und sicher – wie in einer Höhle.

Susi
Schleim

Fred

Frosty



Komm
kuscheln!

PINGUINE KUSCHELN

In der Antarktis ist es kalt und windig. Deshalb kuscheln sich Fred Frosty und die anderen Kaiserpinguine dicht zusammen. In der Mitte der Gruppe ist es schön warm, außen kühl. Also bewegen sie sich ständig umher, sodass alle mal in die kuschelige Mitte kommen.

WALDFRÖSCHE ERSTARREN ZU EIS

Waldfrosch Pippa verbringt den Winter als Eisblock! Zwei Drittel ihres Körpers frieren ein, ihr Herz schlägt nicht mehr – und doch lebt sie weiter. Eine Art Frostschutzmittel aus Zucker verhindert, dass ihre Körperzellen einfrieren und kaputtgehen. Wenn es wärmer wird, taut sie auf – und alles funktioniert wieder.



Ich bleibe
cool.

Pippa

Platsch

WEISST DU'S?

In der kalten Jahreszeit fallen viele Tiere in den Winterschlaf, um Energie zu sparen. Wie gut weißt du Bescheid darüber? Mach mit beim tierischen Winterrätsel.

1) Welches Tier hält in Deutschland am längsten Winterschlaf?

- a) Der Igel – bis zu fünf Monate
- b) Das Murmeltier – etwa sechs Monate
- c) Der Siebenschläfer – rund sieben Monate

2) Was passiert im Winter mit dem Herzschlag des Igels?

- a) Sein Herz schlägt doppelt so schnell wie sonst.
- b) Es schlägt nur noch fünf Mal pro Minute.
- c) Es hört ganz auf zu schlagen.

3) Was machen Fische im Winter, wenn der See zufriert?

- a) Sie bleiben wach, aber bewegen sich kaum noch.

- b) Sie schwimmen schneller, um nicht zu frieren.

- c) Sie graben sich in den Seegrund ein.

4) Welches Tier senkt seine Körpertemperatur während des Winterschlafs am stärksten ab?

- a) Der Igel – mit 1 Grad Celsius
- b) Der Gartenschläfer – mit -1 Grad Celsius
- c) Der Arktische Ziesel – mit -3 Grad Celsius

5) Was machen Fledermäuse während ihres Winterschlafs?

- a) Sie schlafen kopfüber an Ästen oder Decken.
- b) Sie wachen alle zwei Wochen auf, um etwas zu trinken oder den Platz zu wechseln.
- c) Sie fliegen nachts im Halbschlaf durch die Gegend.

Auflösung: 1 c) Der Siebenschläfer verpennt im Schnitt sieben Monate im Jahr, daher sein Name. Bei unter 18 Grad Celsius wird er müde – und verkriecht sich in toten Bäumen oder Höhlen, die er mit Laub und Moos auspolstert. 2b) Im Sommer pocht das Igelherz rund 180 Mal pro Minute, im Winter nur etwa fünf Mal! Auch Stoffwechsel und Atmung werden langsamer. 3a) Die meisten Fische bleiben im Winter wach, verhalten sich aber ruhiger und bleiben am Boden des Sees. Dank ihrer Kiemen müssen sie nicht auftauchen, um zu atmen. An die kalten Temperaturen haben sich fast alle Fischarten angepasst. 4 c) Der Arktische Ziesel senkt seine Körpertemperatur von 37 auf -3 Grad Celsius ab, ohne dass sein Blut gefriert. Weltrekord! 5 a) und b) Beide Antworten sind richtig! Fledermäuse schlafen kopfüber an Ästen oder Decken. Dank ihrer gekrümmten Krallen strengt sie das nicht an. Etwa alle zwei Wochen wachen sie kurz auf, um Wasser zu suchen oder ihren Hängeplatz zu wechseln. Dann schlafen sie weiter.

„Oh kommet doch all“

Weihnachtsmarkt alzenau

Stadtmitte Alzenau

28. bis 30. November 2025

Am ersten Adventswochenende zieht mit dem Weihnachtsmarkt der vorweihnachtliche Zauber in Alzenau ein. Zahlreiche geschmückte Holzhäuschen und der Duft nach Zimt, Vanille und Glühwein laden die Besucherinnen und Besucher zum Flanieren, Staunen und Genießen der weihnachtlichen Köstlichkeiten ein.

alzenau.de/weihnachtsmarkt



Kinderweihnachten im Rathaus

Am Samstag und Sonntag wartet ein kreatives und märchenhaftes Programm auf die kleinen Besucherinnen und Besucher des Weihnachtsmarktes: Im Foyer des Rathauses finden sie tolle weihnachtliche Bastel- und Malstationen oder können gemeinsam mit den Michelbacher Ministranten Plätzchen backen. Außerdem verzaubert das Märchentheater „Frau Holle“ der KultBurG an beiden Tagen im Domidion-Saal der Alten Post.

Warten auf den Nikolaus

Die Musikschule der Stadt Alzenau lädt am Samstag um 15.45 Uhr in den Rittersaal der Burg Alzenau ein. Im Rahmen des Weihnachtsmarktes stimmen Schülerinnen und Schüler der Musikschule ihr Publikum auf die Weihnachtszeit ein und sorgen mit einem abwechslungsreichen Programm für kurzweilige Unterhaltung. Traditionell stehen bei diesem Konzert weihnachtliche Klänge in verschiedensten Gewändern im Vordergrund und verkürzen kleinen wie großen Besucherinnen und Besuchern die Wartezeit auf den Besuch des Nikolauses. Der Eintritt ist frei.



Weitere Highlights

Freuen Sie sich auf das historische Nikolauskarussell auf dem Marktplatz und die orientalische Krippenlandschaft vor dem Rathaus – dort begrüßen wir am Samstag um 17 Uhr den Nikolaus, das Alzenauer Christkind besucht den Weihnachtsmarkt am Sonntag um 17 Uhr. Ein abwechslungsreiches Musikprogramm sorgt an allen Tagen für festliche Atmosphäre.

Genießen Sie außerdem bei verlängerten Öffnungszeiten Ihr Weihnachtsshopping: am Freitag und Samstag bis 20 Uhr sowie von 13 bis 18 Uhr am verkaufsoffenen Sonntag.

Für eine entspannte Anreise steht Ihnen unser kostenfreier Citybus-Shuttle zur Verfügung. Er bringt Sie bequem aus dem gesamten Stadtgebiet direkt zum Weihnachtsmarkt.

Kreativbasar im Rathaus

Zahlreiche Hobbykünstlerinnen und -künstler der Region gestalten zum Start in die Adventszeit den beliebten Kreativbasar im Rathaus. Dort bieten sie vielfältige liebevoll handgefertigte Produkte an: von Gefilztem, Holzarbeiten und Christbaumschmuck über Kräutererzeugnisse und Räucherware bis hin zu tollen Dekoartikeln und ausgefallenem Schmuck. Hier findet sicher Jeder etwas, um Familie, Freunden oder sich selbst eine Freude zu machen.



Öffnungszeiten:

Freitag: 17 bis 21 Uhr

Samstag: 14 bis 21 Uhr

Sonntag: 11 bis 20 Uhr



stadt
alzenau



WEIHNACHTSBAUM GEWINNEN

Wer herausfindet, auf welchen Seiten die passenden Fotos zu den unten abgebildeten Ausschnitten zu sehen sind, kann einen von drei Gutscheinen für einen Weihnachtsbaum im Wert von je 75 Euro gewinnen.

Einsendeschluss:
9. Dezember 2025

DER WEG ZUM GEWINN: Einfach die vier Bilder, von denen hier nur Details zu sehen sind, finden und die Zahlen der entsprechenden Seiten addieren. Die Lösungszahl auf eine frankierte Postkarte schreiben und senden an:

Energieversorgung Alzenau GmbH
click!-Rätsel
Mühlweg 1, 63755 Alzenau

Oder per E-Mail an:
gewinnspiel@eva-alzenau.de

Selbstverständlich können Sie Ihre Lösung auch bei den EVA-Mitarbeitern direkt abgeben oder in den Briefkasten werfen. Der Rechtsweg ist ausgeschlossen.

+ + + =



Mit der Teilnahme erkennen Sie die Teilnahmebedingungen an. Teilnehmen dürfen alle Personen, die das 18. Lebensjahr vollendet haben. Der Rechtsweg ist ausgeschlossen. Die persönlichen Daten werden nur zum Zweck der Auslosung gesammelt, nicht weitergegeben und nach der Verlosung gelöscht. Die komplette Datenschutzerklärung finden Sie unter: www.eva-alzenau.de/datenschutz